

ИНСТРУКЦИЯ

Сборка паллетных (фронтальных) стеллажей

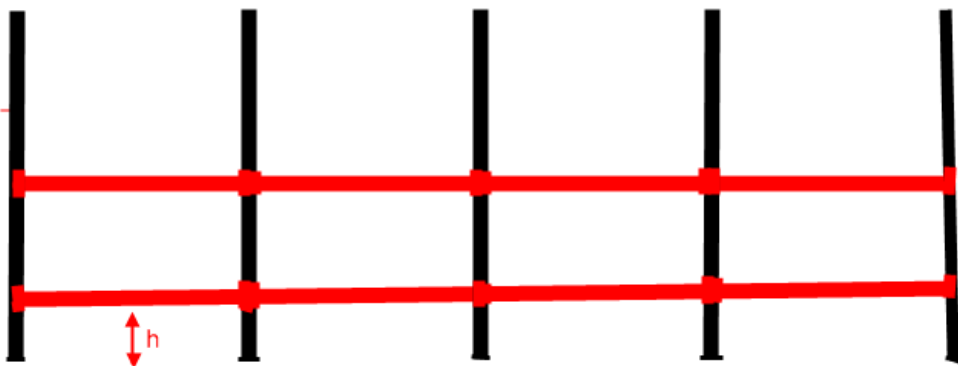
1. Собрать рамы в строгом соответствии со схемой сборки рам (см. ниже прил. 1, 2, 3, 4).

2. Выставить стеллажный ряд в соответствии со схемой (планом сборки) учитывая нижеописанные особенности.

- расстояние от стеллажного ряда (установленных балок) до ограждающих конструкций помещения не должно быть меньше 100мм (свисающая часть паллета); при этом необходимо учитывать проходящие коммуникации (радиаторы отопления, кабель каналы, воздуховоды, различные кронштейны, и т.д.).

- если высота первого яруса свыше 1500мм, то балки последнего яруса временно установить вниз, на высоту не более 500мм от пола и только после этого производить выравнивание.

$h=500\text{mm}$.

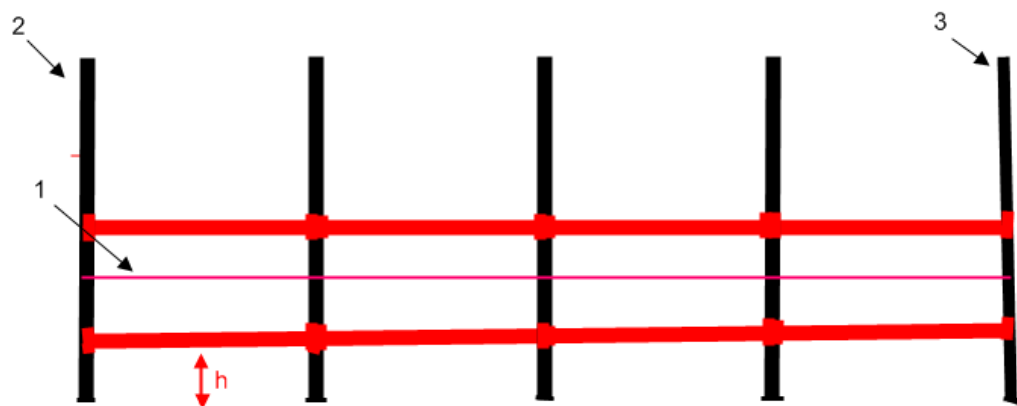


3. Выравнивание стеллажного ряда производить в следующей последовательности:

- выставить первую (2)) и последнюю (3) рамы стеллажного ряда, учитывая приведенные выше особенности и натянуть между ними шнур (1)

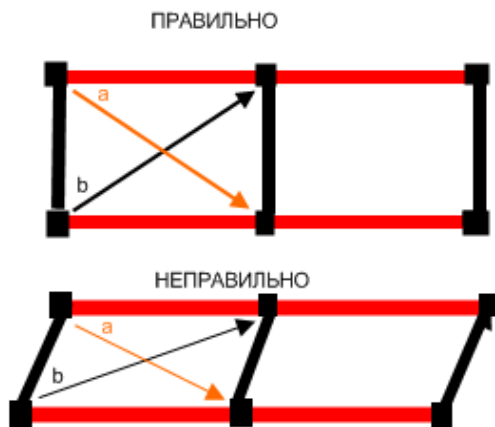
- отметить на полу месторасположение стоек первой и последней рамы и в дальнейшем не сдвигать их с места.

- выровнять стеллажный ряд по шнуру.

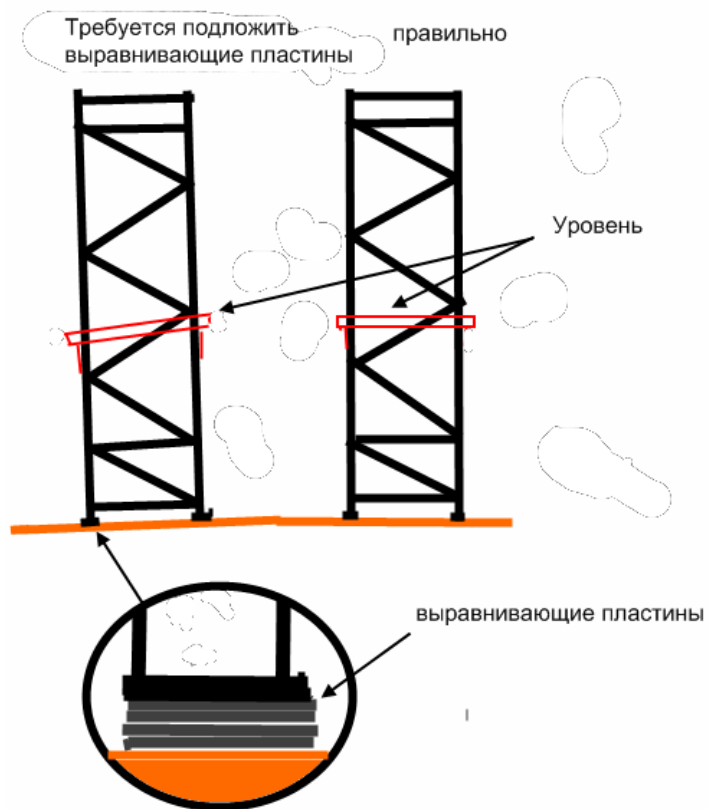


- добиться перпендикулярности установленных рам и балок, для чего следует измерить рулеткой расстояние (a) и расстояние (b) в первой секции стеллажного ряда и сделать эти расстояния равными, при необходимости устранить перекос сдвинув одну из стоек рамы в необходимую сторону.

Вид сверху.

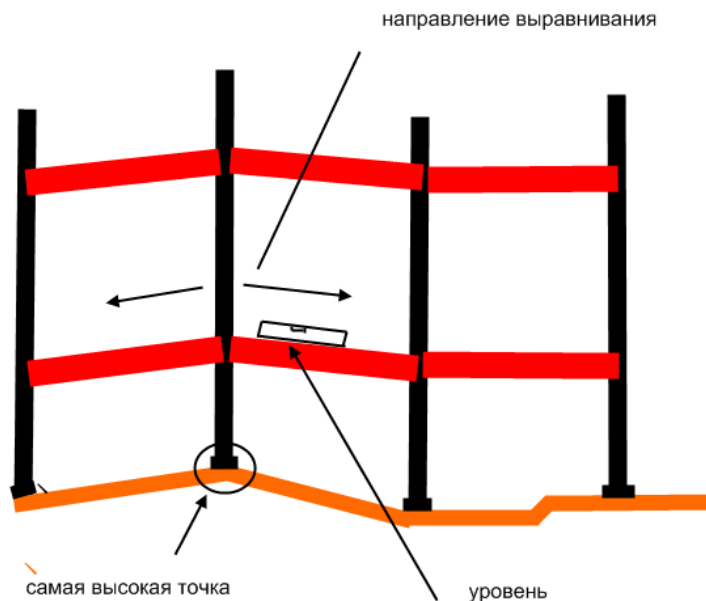


- выровнять стеллажный ряд, в поперечном направлении устанавливая уровень на нижний ярус балок у рам, при необходимости подложить под соответствующие стойки выравнивающие пластины.



- после выравнивания в поперечном направлении подровнять стеллажный ряд по шнуру.

- найти самую высокую точку стеллажного ряда и произвести его выравнивание в продольном направлении, отталкиваясь от этой точки, при этом уровень устанавливается на любую из балок в секции поочередно от самой высокой точки. При выравнивании в продольном направлении под стойки рам подкладывается одинаковое количество регулировочных пластин.



Если толщина подкладываемых пластин под обеими стойками рамы превышает 50мм. то балки на данной раме перевешиваются на 50 мм вверх, а 50мм пластин убирается.

- убедиться в том, что первая и последняя рама находятся на отмеченных ранее местах, стеллажный ряд выровнен по шнуру, регулировочные пластины выровнены под подпятниками и только после этого закрепить стеллажный ряд анкерными болтами.

- перевесить балки, временно установленные внизу в технологических целях на верхний ярус.

Если возникнут сложности при монтаже, демонтаже стеллажей наши специалисты всегда готовы вам помочь!

Адрес: г. Санкт-Петербург, ул. Руставели 13 офис 3

Тел/Факс: +7(812) 318-73-81, info@inter-sklad.ru

www.inter-sklad.ru

Приложение 1

Схема сборки
(сборка рам палетных стеллажей)

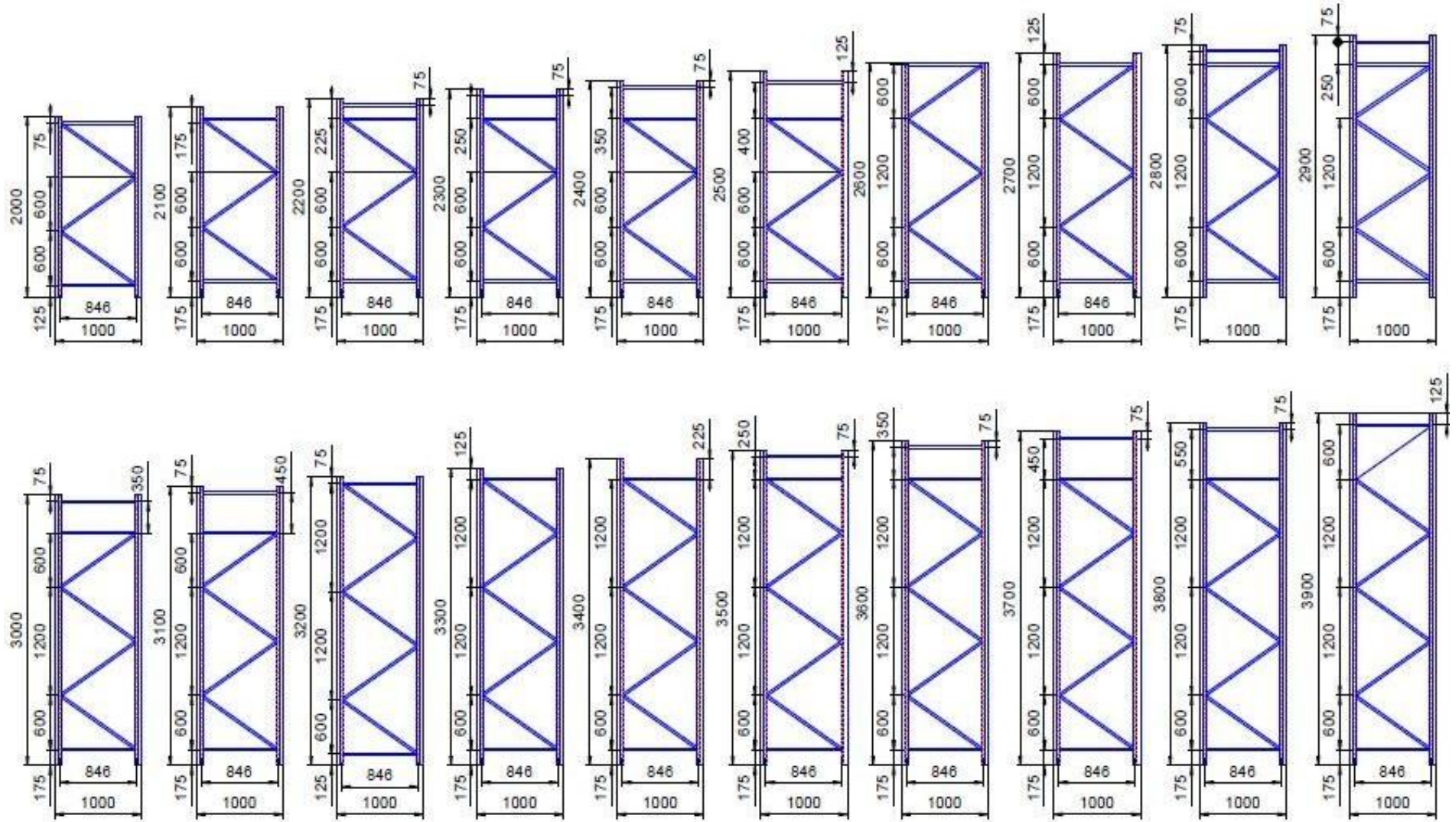
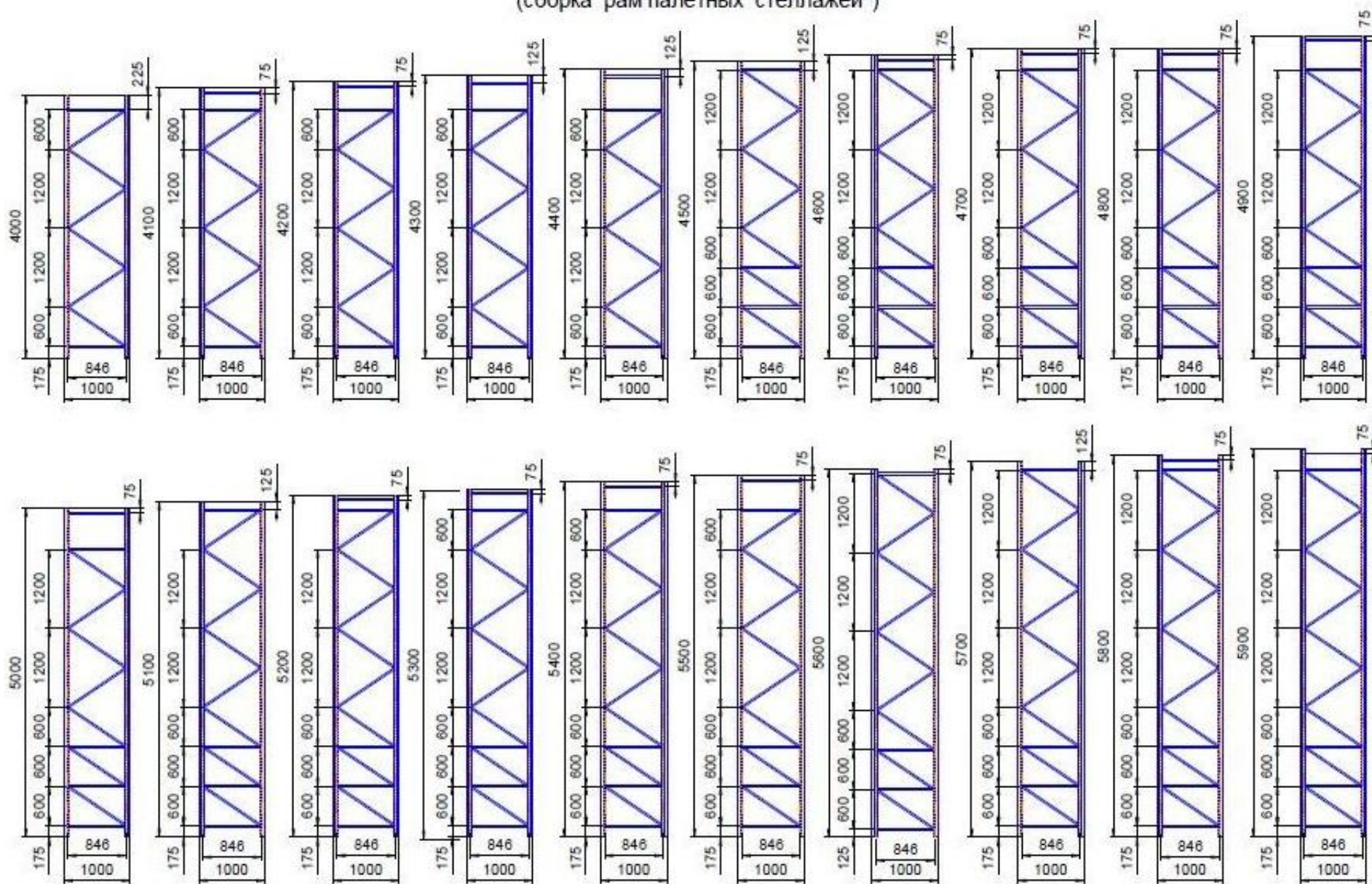
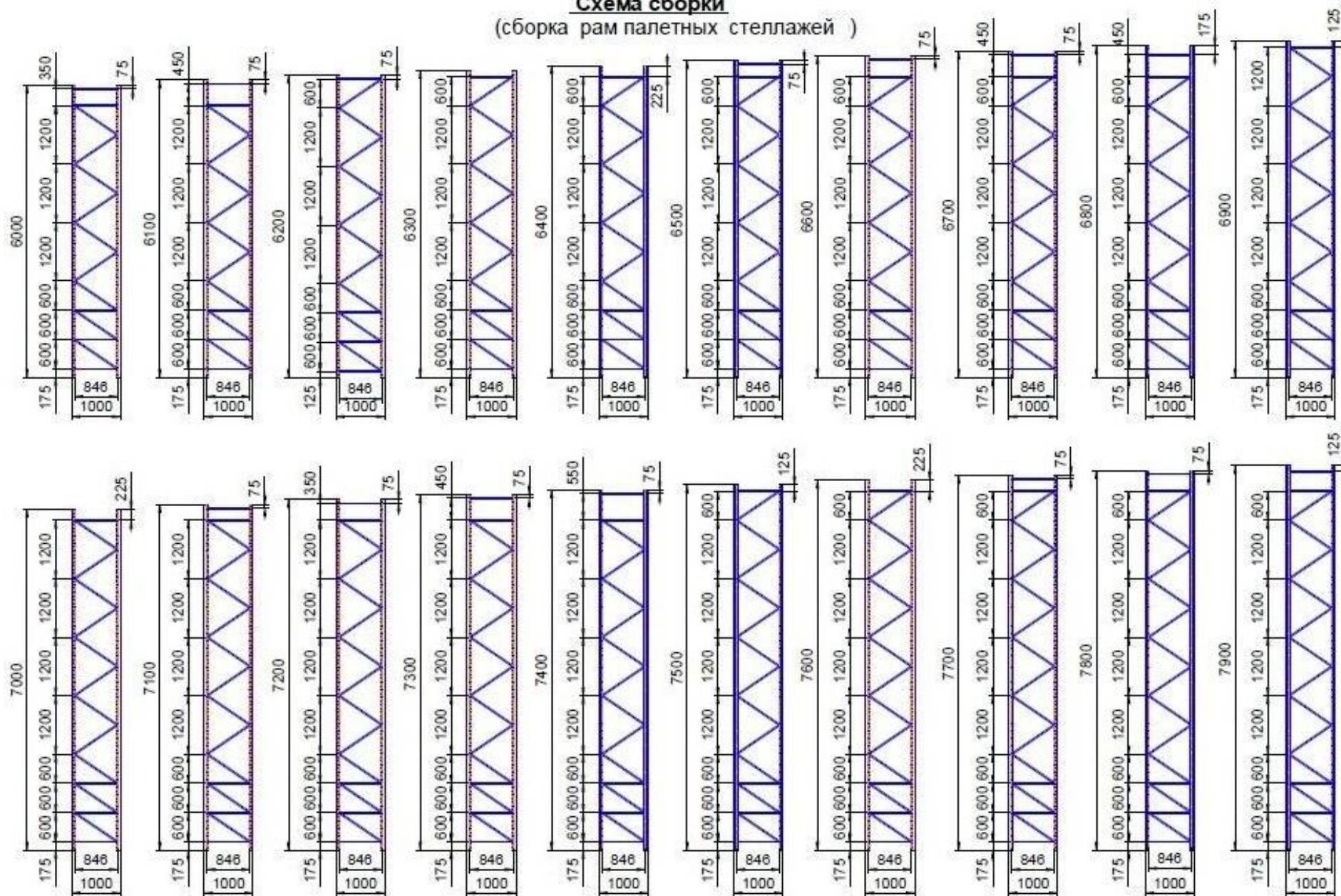


Схема сборки
(сборка рам палетных стеллажей)



Приложение 3

Схема сборки
(сборка рам палетных стеллажей)



Приложение 4

Схема сборки
(сборка рам палетных стеллажей)

